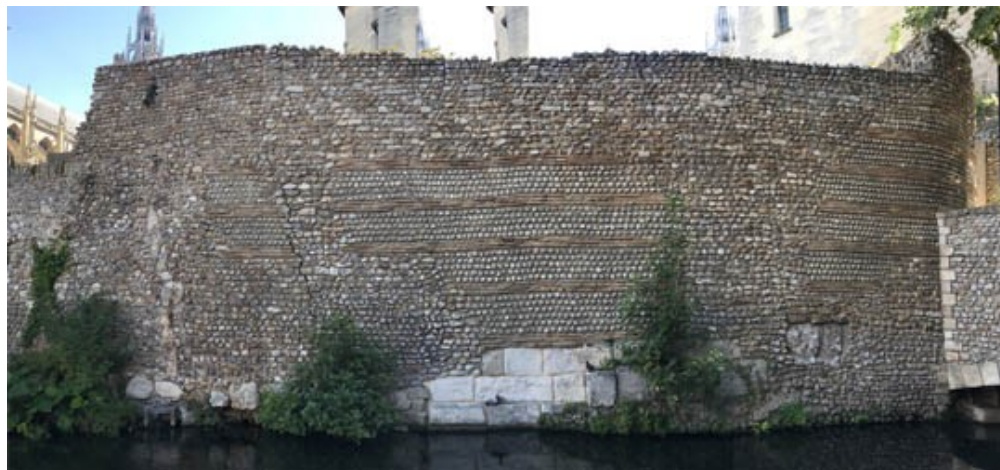


Le rempart gallo-romain d'Evreux



La cité romaine de Mediolanum Aulercorum s'est installée au I^{er} siècle après J-C. dans la cité gauloise des Aulerques Eburovices en investissant de préférence les bas de pentes proposés par la vallée. Ils établissent une cité nouvelle avec en son sein un forum romain, un théâtre antique, des thermes...

La ville prospère s'étendait sur 60 ha, localisée de l'actuelle rue Isambard au Nord jusqu'au début de la rue de Pannette au Sud et de la rue Georges Bernard à l'Est jusqu'à Saint-Taurin à

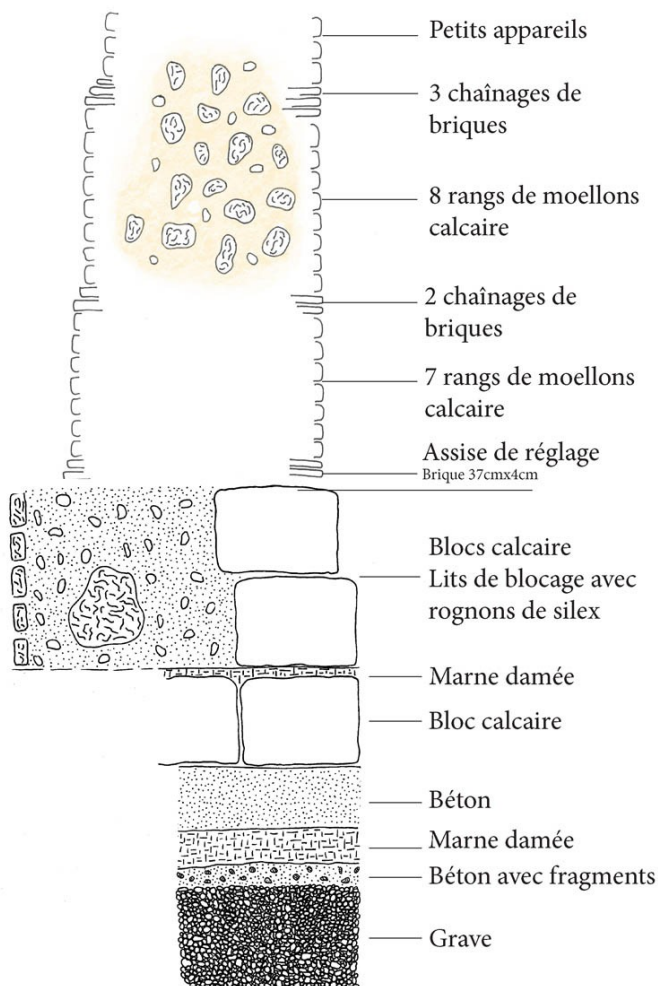
l'Ouest.

Un changement radical arriva milieu du III^e siècle avec les invasions barbares qui ont eu pour conséquence des incendies, la destruction massive de la ville, une importante perte de population, un débordement du cours d'eau et un repliement spatial. L'espace occupé par la population s'est réduit et un rempart défensif est édifié autour de son centre.

ÉLÉVATIONS
Assemblage mortier

Sol antique

FONDACTIONS

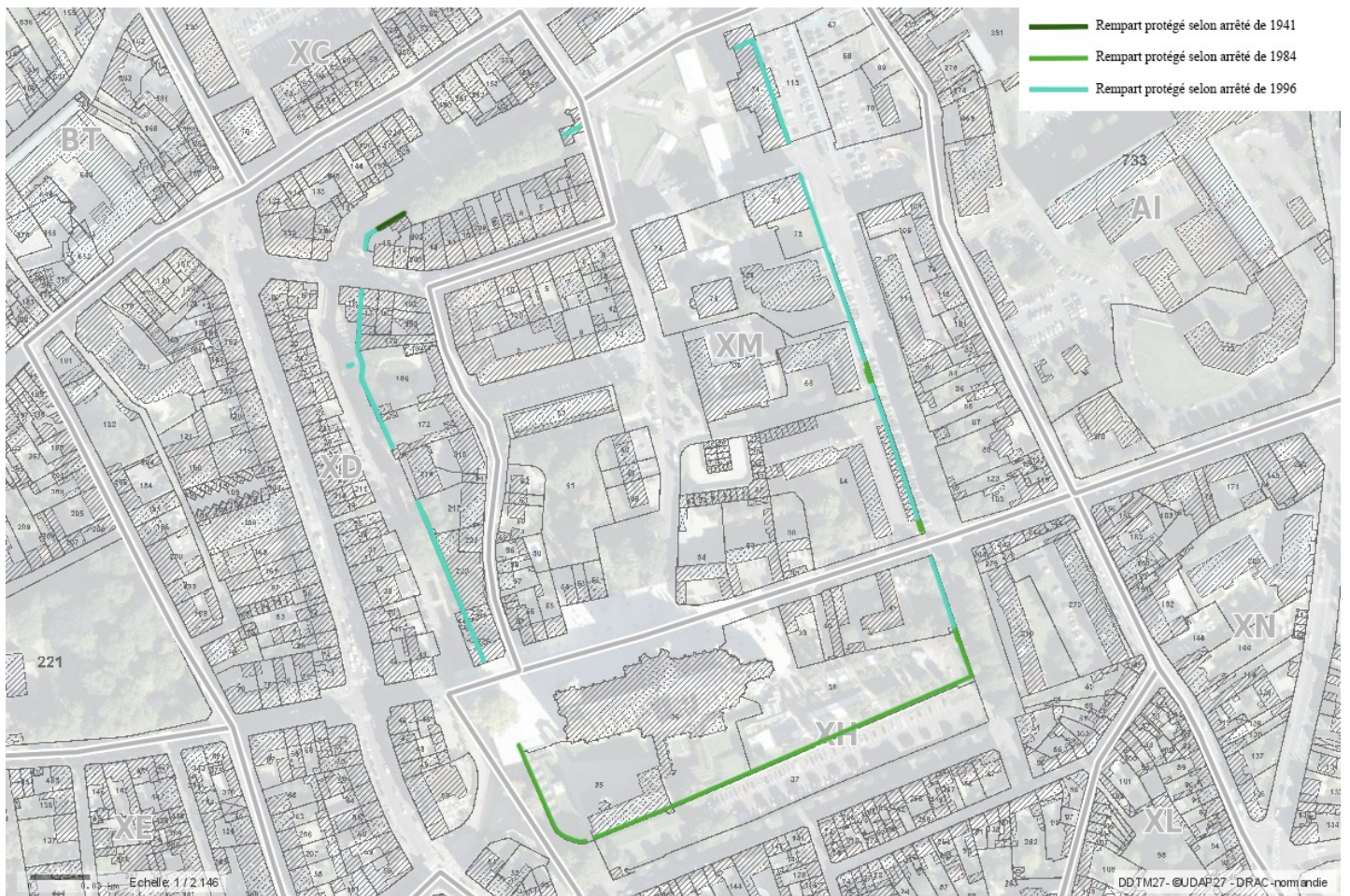


Des fouilles menées rue Saint-Louis et sous le site de l'ancien hôpital en 1981 laissent paraître une première tentative d'édification d'un castrum datant du troisième quart du III^e siècle. (Gerber, 1993; Follain, 1996)

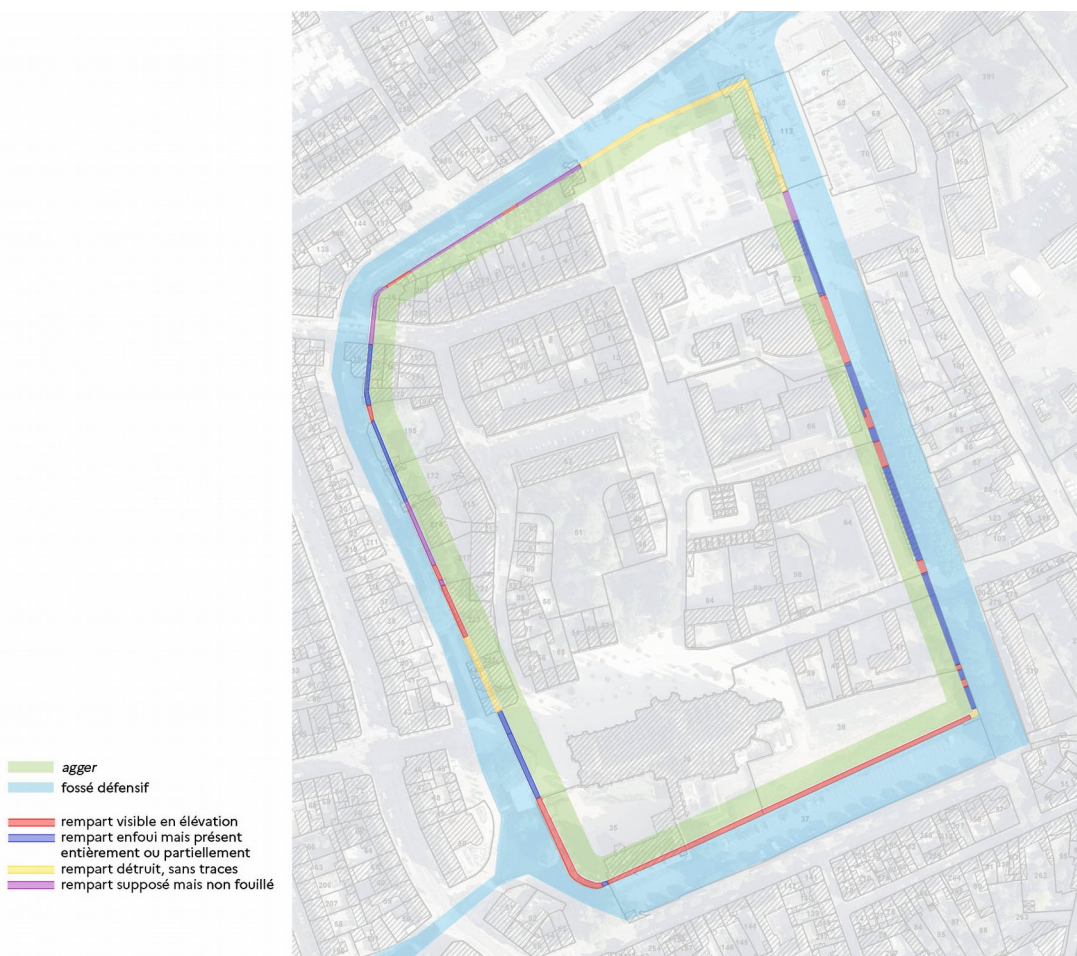
Cependant, celui-ci resta inachevé et l'enceinte défensive telle qu'on la connaît aujourd'hui est érigée à la fin du III^e siècle/ début IV^e siècle formant un quadrilatère irrégulier d'un périmètre de 1145m et de 8 ha.

Ce rempart est principalement construit à partir des ruines de la cité, des matériaux présents sur place comme le calcaire ou le silex ou bien en réemployant des blocs de pierre et des colonnes des édifices détruits. Il est composé d'un mur central, avec un *agger* intérieur et une série de fossés extérieurs (pour la plupart remplis des eaux de l'Iton).

C'est sur les bases de la cité tardo-antique que s'est par la suite développée la cité médiévale qui s'est étendue à l'extérieur du castrum en commençant par le Nord avec le bourg Saint-Pierre.



Carte des protections au titre des monuments historiques



Carte des remparts gallo-romains, de l'agger au fossé (visibles ou non, détruits ou non).